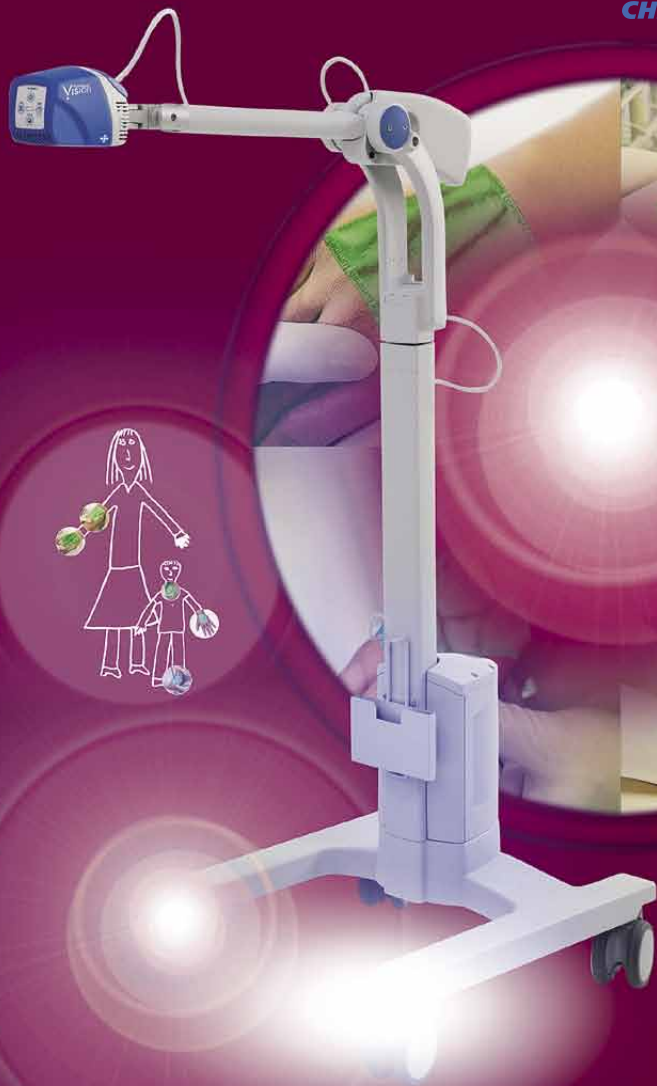


# VeinViewer v novém...

System umožňující lokalizaci podkožních cév a projekci jejich obrazu na povrch kůže.

CHRISTIE

VeinViewer  
VISION



**HOSPIMED**  
strategický partner pro inovace v medicíně

# VeinViewer Vision

## Nový model, nové řešení...



**VeinViewer Vision  
nový model**

*nižší lehčí mobilnější*

*snadněji manipulovatelná  
snímací hlava*

*Inverzní zobrazení cév*

*do sítě i na baterii*

*tři velikosti zobrazovacího  
okna*

*bez kalibrace*



VeinViewer GS  
starší typ



VeinViewer Vision  
nový model

# VeinViewer VISION

Flexibilní hlava  
Možnost nastavení polohy  
v horizontálním i vertikálním  
směru a náklonu v rozsahu 180°.

Jednoduché ovládání  
Všechny ovládací prvky  
a kontrolky na jediném  
kontrolním panelu.

Technologie zobrazení  
Systém využívá vlnové délky  
blízké infračervenému světlu,  
pacient není vystaven teple  
ani radiaci. Zelené zobrazení  
na kůži je reálný obraz cév  
v konkrétním čase vytvořený  
pomocí snímací hlavy přístroje.



Mobilita  
Pojízdný stojan umožňující  
snadný transport v místnosti  
nebo mezi odděleními a snadné  
zasunutí pod lůžko. Na baterii.



## Možnosti využití:

- *Onkologická pracoviště*
- *Dětská oddělení*
- *Odběrová místa*
- *Transfúzní stanice*
- *Neonatální oddělení*
- *Emergency*
- *Cévní chirurgie*
- *Dialýza*
- *ARO, JIP, operační sály*

## Technické parametry:

*Hmotnost: 25kg*

*Výška: 150 cm*

*Rozměry základny: 55,9 x 55,9 cm*

*Hloubka zobrazení: do 10 mm*

*Vlnová délka IR, špičková: cca 760 nm*

*Viditelná vlnová délka, špičková: cca 530 nm*

*Napájení: 100 – 240 VAC*

*1,2 – 0,6 A*

*50 – 60 Hz*

*Pracovní cyklus: nepřetržitý*

*Provozní teplota: +16 – +30 °C*

*Provozní vlhkost: 10 – 90 % bez kondenzace*

*Bezpečnostní třída: IA*

*Akumulátor: nabíjecí akumulátor, 6 článků Li-on*

*Dobíjecí baterie*

*Košík pro spotřební materiál*

*Možnost bezplatné zápůjčky systému*

*VeinViewer, který vám přivezeme*

*a předvedeme přímo na vašem pracovišti.*